

## easy-car fibunet

Dealer-Management-Systeme wie VAUDIS und FORMEL1 sind bewährte Anwendungen und werden noch lange im Einsatz bleiben. Lediglich die alten Finanzbuchhaltungen lassen viele Funktionen und Informationen vermissen und der Austausch in ein modernes Finanzmanagement erhält zunehmend mehr Bedeutung. Abgestimmt auf die Prozesse eines Autohauses ist **easy-car-fibunet** die perfekte Organisationslösung für Ihre Buchhaltung, Kostenrechnung, Anlagenbuchhaltung und das Controlling.

### Die Zeiteinsparung mit easy-car-fibunet

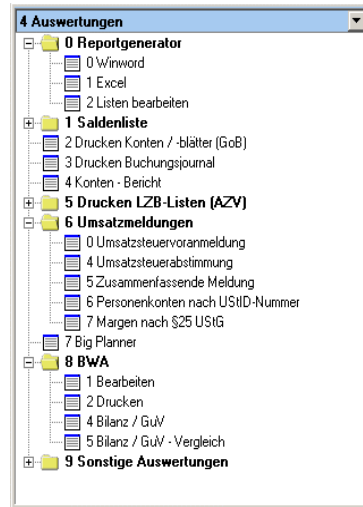
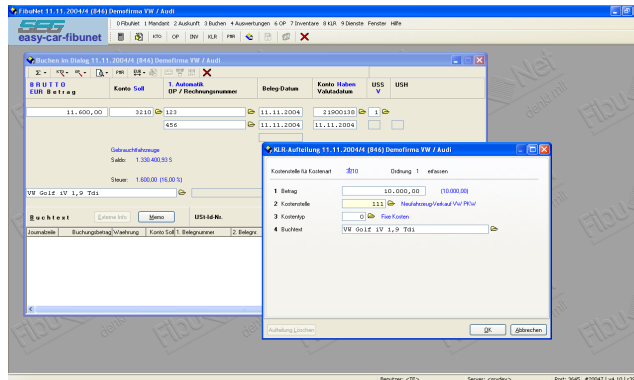
Betriebliche Abläufe immer weiter zu optimieren fordert hinsichtlich der eingesetzten Software einen hohen Anspruch an Funktionalität. **easy-car-fibunet** als perfekte Organisationslösung erfüllt den aktuellen Bedarf. **easy-car-fibunet** ist viel mehr als nur ein Programm, mit dem Sie Ihre tägliche Arbeit schnell, leicht und effizient erledigen können. Durch sekundenschnelle Antworten, einfache und zeitsparende Bedienung mit Maus und Tastatur wurde ein praxisnahes und übersichtliches Instrument geschaffen, welches das Steuern von Arbeitsabläufen im Rechnungswesen nach Ihren Wünschen und Belangen ermöglicht.

Mit dem Kontierungsdrucker von **easy-car-fibunet** wird nach jeder Buchung ein selbstklebendes Etikett für den Beleg mit allen GoBS erforderlichen Angaben gedruckt. Damit ersparen Sie sich die manuelle Kontierung und die Kontierung stimmt immer mit den erfassten Daten überein.

### Die einfache Umstellung mit easy-car-fibunet

Der Umstellungszeitpunkt ist zu jedem Zeitpunkt von Ihnen wählbar, also nicht nur zum Jahreswechsel. Die vollständige Übernahme Ihrer Altdaten ist gesichert. **easy-car-fibunet** ist bei seiner umfassenden Leistungsfähigkeit ausgesprochen schnell zu erlernen und leicht zu bedienen. Die Implementierung von **easy-car-fibunet** ist in kurzer Zeit gewährleistet. Durch die leistungsfähige definierte ASCII-Schnittstelle und COM-Schnittstelle für Im- und Export von Daten ist die reibungslose Anbindung an Ihr Dealer-Management-Systeme sichergestellt. Profitieren Sie von einem Datenaustausch ohne Medienbrüche.

### easy-car-fibunet, die „einfache Buchungsmaschine“ Erfassung aller Belege in einer Buchungsmaske



**easy-car-fibunet** ermöglicht eine flexible Erfassung der Belege (Rechnungen, Zahlungen etc.) ohne Wechsel der Buchungsmaske. Informationen aus den Stammdaten, dem Kontenblatt oder aus den Offenen Ansichtsfenstern zu jeder Zeit eingeblen-det werden ohne die Buchungsmaske zu verlassen. So können Sie sich z.B. eine Summen- und Saldenliste ansehen und sich zu den Konten die einzelnen Buchungen über die Drill Down Funktion anzeigen lassen, oder in der GuV erhalten Sie die Informationen durch die Drill Down Funktion bis auf die jeweilige Einzelbuchung.

### Anbindung und Schnittstellen

**easy-car-fibunet** erhält die Daten aus dem DMS-System, z.B. VAUDIS, über eine automatische Schnittstelle. Der Datenimport (Stammdaten, Einzelbuchungen, Modelle, Verkäufer etc.) aus VAUDIS erfolgt über die gedas Standard Schnittstelle, die seit Februar 2005 zur Verfügung steht. Ebenso sind Microsoft Anwendungen wie Excel oder Word angebunden. Sie erhalten mit diesen Programmen jederzeit Zugriff auf alle gespeicherten Daten.

### Die Sicherheit mit easy-car-fibunet

**easy-car-fibunet** erfüllt in punkto Sicherheit die höchsten Ansprüche. Eine nachträgliche Veränderung von Buchungen ist nicht möglich. Mit über 100 Plausibilitätskontrollen werden nicht nur Eingabefehler sondern auch fehlerträchtige Doppelerfassungen vermieden. **easy-car-fibunet** bietet ein hohes Maß an Transparenz und lückenloser Nachvollziehbarkeit und verfügt über eine klare Benutzer- und Rechteverwaltung mit individuellem Passwortschutz.

Diese Mechanismen ermöglichen Ihnen eine uneingeschränkte ordnungsgemäße Buchführung nach GoBS und GoS durchzuführen. Folgerichtig erhielt **easy-car-fibunet** ein Testat einer namhaften Wirtschaftsprüfungsgesellschaft. Darüber hinaus ist **easy-car-fibunet** GDPdU, ISO/IEC 12119 zertifiziert.

### Die Eigenschaften von easy-car-fibunet

**easy-car-fibunet** hält Ihre Daten 12 Monate und 10 Jahre parallel im Zugriff. Buchungsperioden können selbstverständlich gesperrt werden. Alle Auswertungen können abgerufen werden, wenn Sie diese benötigen - auch für alle 10 zurückliegende Jahre.

**easy-car-fibunet** prüft die gesamte Umsatzsteuer-Logik während der Buchungserfassung. Eine Umsatzsteuervoranmeldung, 1/11 sowie eine automatische Umsatzsteuer- und Vorsteuerabstimmung sind integriert.

**easy-car-fibunet** ermöglicht Ihnen ein effizientes Debitorenmanagement durch ein flexibles Mahnwesen (bis zu 9 Mahnstufen, individuelle Mahntexte, Mahngebühren und Verzugszinsen pro Mahnstufe).

Die OP-Liste kann über unterschiedliche Selektionsmerkmale aufbereitet werden, wie z.B. Sachkonto, Kostenstelle, Belegnummer, Belegdatum und nach eigen definierten Gruppen. Auch ist jederzeit eine stichtagsbezogenen OP-Liste über alle 10 Jahre möglich sowie Alters-/Fälligkeits- und Mahnübersichten.

Die integrierte Anlagenbuchhaltung ermöglicht neben der unterjährigen steuerrechtlichen Bearbeitung auch die handelsrechtliche und kalkulatorische Bearbeitung. Anlagenpiegel, Inventarverzeichnis, Lebenslaufakten und Versicherungslisten sind enthalten. Neben dem automatischen Übergang von degressiv auf linear wird auch das Saldierungsverbot eingehalten.

Im Bereich Controlling bietet **easy-car-fibunet** neben einer Vielzahl von Standard-Auswertungsrahmen zusätzlich umfangreiche Berichte bezüglich Finanz- und Liquiditätsvorschau, Prognose-BWA, Plan-Ist/Budget- Analysen, Bilanz und GuV nicht nur nach HGB sondern auch nach IAS und US-GAAP, Konsolidierungen und Konzernauswertungen.

Kostenrechnung, BAB und ein umfangreiches Reporting sind Bestandteile von **easy-car-fibunet**. Alle Funktionen und die Flexibilität unseres Systems können wir Ihnen am besten in einer persönlichen Präsentation vorstellen. **easy-car-fibunet** ist ein für den Automotive Bereich abgestimmtes Rechnungswesen und berücksichtigt die Prozessketten eines Autohauses. In Verbindung mit unserem Archivsystem **easy-car-archiv**, unserem Output Management System **easy-car-print** sowie unserer elektronischen Dokumentenbearbeitung **easy-car-workflow** bieten wir Ihnen die Möglichkeit, alle Informationen und Vorgänge integrativ zu bearbeiten, zu recherchieren und reproduzieren.

